

LIVRET D'ACCUEIL

STAGIAIRE

2020 - 2021

WiSP Campus

88 Quai de paludate, 33800, Bordeaux

contact@wisp-campus.com

05.57.30.85.15



Mot d'accueil de la direction

***« Nous vous souhaitons la bienvenue à
WiSP Campus.***

***Notre passion, nous en avons fait notre métier et
nous souhaitons en faire autant pour nos
candidats »***

Fanny Darrieussecq, directrice de WiSP

Table des matières

Mot d'accueil de la direction	2
Présentation de WiSP Campus	4
Les domaines d'intervention	4
Quelques chiffres	5
Statistiques de réussite aux examens 2019-2020	6
Organigramme	7
.....	7
Vos Interlocuteurs	7
L'équipe pédagogique	8
Accessibilité aux personnes en situation de handicap	8
Sites et Infos Pratiques	9

Présentation de WiSP Campus

WiSP est un centre de formations dédié aux Vins et Spiritueux situé à Bordeaux pour les professionnels et les amateurs. Créé en 2011, WiSP a la volonté de dispenser des actions de formation répondant aux besoins en compétences de la filière des vins et spiritueux.

Les domaines d'intervention

Nous proposons des formations courtes et certifiantes à Bordeaux, Paris et Toulouse.

Les formations en vins

- **WSET Niveau 1 en vins**
- **WSET Niveau 2 en vins**
- **WSET Niveau 3 en vins**
- **WSET Niveau 4 Diploma en vins**
- **French Wine Scholar**

Les formations en spiritueux

- **WSET Niveau 1 en spiritueux**
- **WSET Niveau 2 en spiritueux**

Les formations à distance

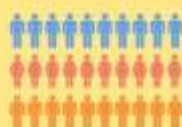
- **WSET Niveau 1 en vins**
- **WSET Niveau 2 en vins**
- **WSET Niveau 3 en vins**
- **WSET Niveau 1 et 2 en spiritueux**

WISP CAMPUS EN CHIFFRES

600

CANDIDATS

candidats ont choisi WISP en
2020 pour se former sur les
vins et spiritueux



SITES DE FORMATION

3



différents sites accueillent
nos candidats toute
l'année à
Bordeaux / Paris / Toulouse

2333

DIPLOMÉS

candidats diplômés depuis 2011
sur les certifications WSET et
French Wine Scholar



ÉCHANTILLONS

15 290



échantillons ont été ouverts
pour l'ensemble de nos
dégustations depuis la création
de WISP

Statistiques de réussite aux examens 2019-2020

Nombre de personnes formées: 620 personnes

Nombre d'examens réalisés: 560 examens

Formations	Candidats Inscrits	Candidats reçus	Taux de réussite	Pass*	Pass with Merit*	Pass with Distinction*
WSET Niveau 1 en vins	20	20	100%			
WSET Niveau 2 en vins	330	320	98%	11%	44%	45%
WSET Niveau 3 en vins	144	74	58%	4%	69%	22%
WSET Niveau 2 en spiritueux	15	13	98%	0%	7%	93%
WSET Niveau 4 En vins	40	En cours	-	-	-	-
French Wine Scholar	11	8	73%	-	-	-
TOTAL	560	437	78%	—	—	—

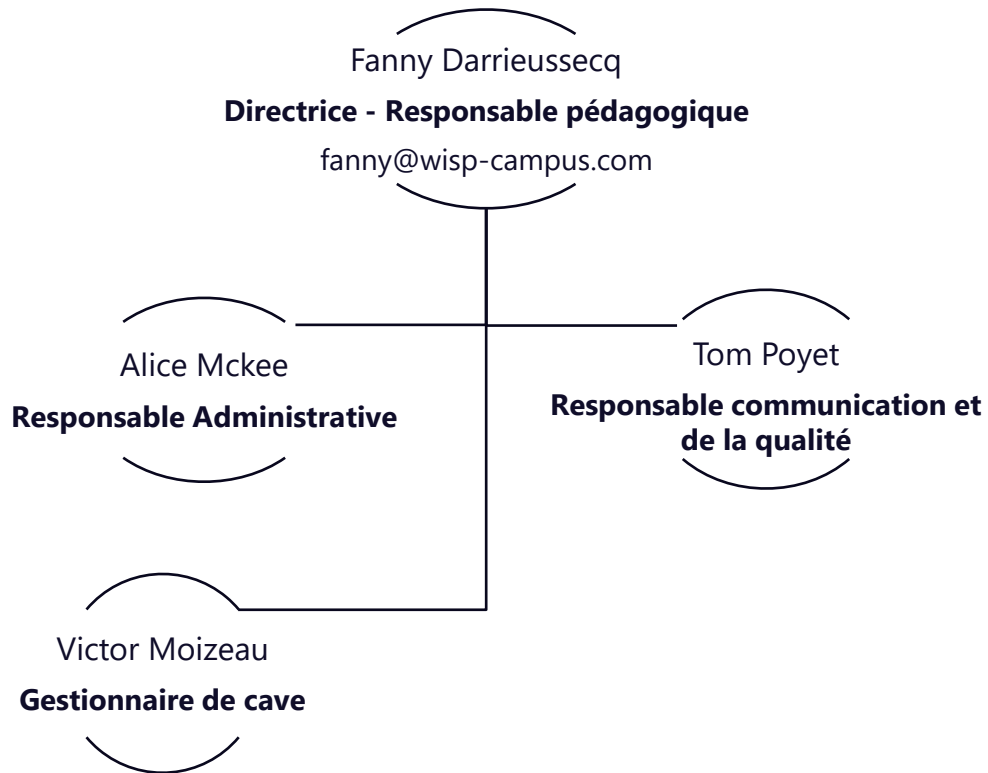
*Détail des mentions

Pass (55% à 64% de réussite à l'examen)

Pass With Merit (65% à 79% de réussite à l'examen)

Pass With Distinction (Plus de 80% de réussite à l'examen)

Organigramme



Vos Interlocuteurs

Fanny Darrieussecq – fanny@wisp-campus.com

- Directrice, Référente pédagogique et référente handicap

Alice Mckee – alice@wisp-campus.com

- Responsable administrative

Tom Poyet – tom@wisp-campus.com

- Responsable de la communication et de la Qualité

Victor Moizeau – victor@wisp-campus.com

- Gestionnaire de cave

L'équipe pédagogique

Les formateurs en vins

Matthias Seignette <ul style="list-style-type: none">• WSET Niv 2 & 3• FWS	Annabelle Mispelblom <ul style="list-style-type: none">• WSET Niv 1 & 2	Cécile Debroas Castaigns <ul style="list-style-type: none">• WSET Niv 1 & 2	Fanny Darrieusecq <ul style="list-style-type: none">• WSET Niv 3• WSET Niv 4 Diploma	Emiliano Stratico <ul style="list-style-type: none">• WSET Niv 2 & 3• WSET Niv 4 Diploma
Caro Maurer MW <ul style="list-style-type: none">• WSET Niv 4 Diploma	Matthew Stubbs MW <ul style="list-style-type: none">• WSET Niv 4 Diploma	Rod Smith MW <ul style="list-style-type: none">• WSET Niv 4 Diploma	Frank Smulders MW <ul style="list-style-type: none">• WSET Niv 4 Diploma	Michael Palij MW <ul style="list-style-type: none">• WSET Niv 4 Diploma

Les formateurs en spiritueux

Gaspard Dutheil <ul style="list-style-type: none">• WSET Niv 2	Hugo Plaut <ul style="list-style-type: none">• WSET Niv 1 & 2	Cécile Debroas Castaigns <ul style="list-style-type: none">• WSET Niv 1
---	--	--

Accessibilité aux personnes en situation de handicap

Nous veillons au respect des conditions d'accueil des Publics concernés et étudions au cas par cas toutes les situations de handicap afin d'envisager une intégration dans la formation. Dans le cas où cela s'avérerait impossible, nous prévoyons une orientation vers des organismes appropriés.

Pour toute question concernant une situation de handicap, quelle qu'elle soit, et pour évaluer et anticiper les aménagements nécessaires à votre participation, merci de prendre contact avec Fanny Darrieusecq fanny@wisp-campus.com - Tél : 05 57 30 85 15

Sites et Infos Pratiques

Site de Bordeaux

Localisation : WiSP, 88 Quai de paludate, 33800, Bordeaux

Accès

- 5 minutes à pied de la gare Saint Jean
- Tramway Ligne C, arrêt Belcier ou gare Saint Jean



Hôtels

Hôtel Hilton 4** (en face de nos locaux)**

[Site](#)

Téléphone : +33 (0)5 64 37 15 10

Hôtel Ibis 3* Saint Jean (10 min à pied)**

[Site](#)

Téléphone : +33 (0)5 56 94 25 25

Hôtel Best Western 3* Saint Jean (10 min à pied)**

[Site](#)

Téléphone : +33 (0)5 56 91 72 16

Restaurants

Babette

207 Quai de Paludate, 33800 Bordeaux

[Site](#)

Téléphone : +33 (0)5 64 37 15 11

Le Garde-Manger

189 Quai de Paludate, 33800 Bordeaux

[Site](#)

Téléphone : +33 (0)9 83 85 61 28

Autre recommandation : [Les Halles Boca](#)

Site de Toulouse – Espace Capitole

Localisation : Espace Etincelle, 36 rue Alsace Lorraine, 31000, Toulouse

Accès

- 15 minutes à pied de la gare Matabiau
- Métro Ligne A et B, arrêt Jean Jaurès



Hotels

Hôtel 3* Toulouse Centre - Albert 1er**

8 Rue Rivals, 31000 Toulouse

[Site](#)

Téléphone: +33 (0)5 61 21 17 91

Hôtel de France 3***

5, rue d'Austerlitz, 31000, Toulouse

[Site](#)

Téléphone: +33 (0)5 61 21 88 24

Hotel 2 Ours Blanc Victor Hugo**

25 Place Victor Hugo, 31000, Toulouse

[Site](#)

Téléphone: +33 (0)5 61 23 14 55

Restaurants

La Gourmandine - Bistrot

17 Place Victor Hugo, 31000, Toulouse

[Site](#)

Téléphone: +33 (0)5 61 22 78 84

MAM - Sur le Pouce

1 rue du rempart villeneuve

[Site](#)

Site de Toulouse – Espace Carmes

Localisation : Espace Etincelle, 1 rue bouquières, 31000, Toulouse

Accès

- Métro Ligne A, arrêt Esquirol
- Métro Ligne B, arrêt Carmes



Hotels

Hôtel 2 Croix Baragnon**

17 rue Croix Baragnon, 31000, Toulouse

[Site](#)

Téléphone: +33 5 61 52 60 10

Hôtel 3* Le Père Léon**

2 Place Esquirol, 31000, Toulouse

[Site](#)

Téléphone: +33 (0)5 61 21 70 39

Restaurants

Un air de quartier - Bistrot

43 rue du Languedoc, 31000, Toulouse

[Site](#)

Téléphone: +33 (0)5 61 55 51 05

Au Petit Bonheur - Cuisine Traditionnelle

20 rue des filatiers, 31000, Toulouse

[Site](#)

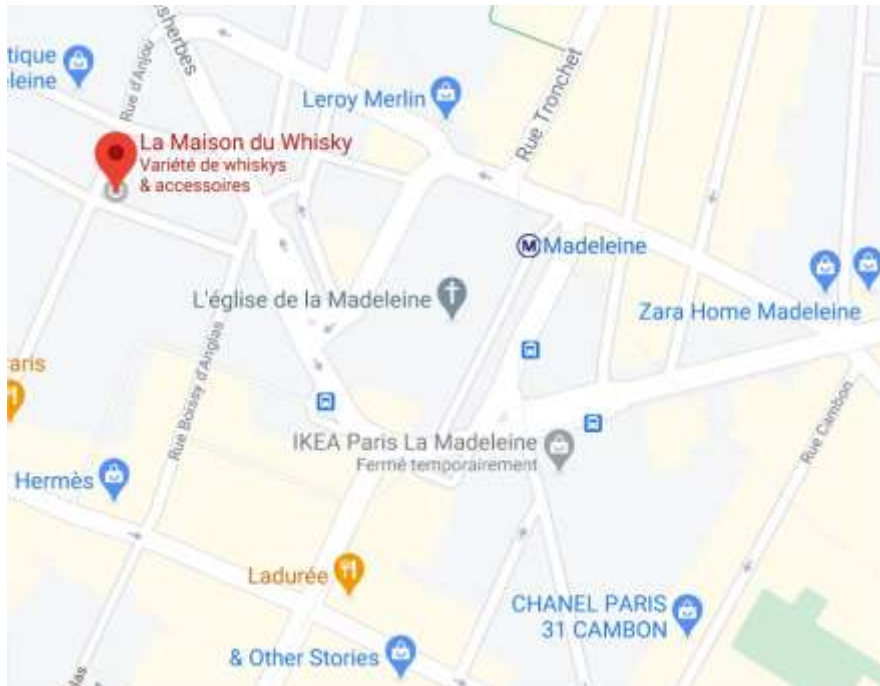
Téléphone: +33 (0)5 61 14 07 06

Site de Paris

Localisation : La Maison du Whisky, 20 rue d'Anjou, 75008, Paris

Accès

- Métro Lignes 8, 12 et 14, Arrêt Madeleine



Hotels

Hôtel La Sanguine 2**

6 rue de Surène, 75008, Paris

[Site](#)

Téléphone : +33 (0)1 42 65 71 61

Hôtel 3* Folkestone Paris**

9 rue Castellane, 75008, Paris

[Site](#)

Téléphone : +33 (0)1 42 65 73 09

Restaurants

Le Florentin - Brasserie

10 rue Saint Florentin, 75008, Paris

[Site](#)

Téléphone : +33 (0)1 42 60 13 42

Restaurant Pompei - Pizzeria

19 rue de Castellane, 75008, Paris

[Site](#)

Téléphone : +33 (0)1 40 17 05 44